



# Bras articulés automoteurs

Z<sup>®</sup>-62/40

## Spécifications

Modèle	Z-62/40
--------	---------

### Dimensions

Hauteur de travail* (max.)	20,87 m
Hauteur plancher (max.)	18,87 m
Portée horizontale max.	12,42 m
Hauteur d'articulation max.	7,80 m
▲ Longueur panier	0,91 m / 0,76 m
▲ Largeur du panier	2,44 m / 1,83 m
▲ Hauteur – repliée	2,40 m
Hauteur – position de transport	2,90 m
▲ Longueur – repliée	9,25 m
Longueur – position de transport	7,58 m
▲ Largeur	2,49 m
▲ Empattement	2,49 m
▲ Garde au sol – centre machine	0,41 m

### Productivité

Capacité de charge	227 kg
Rotation du panier	180°
Débattement vertical du panier	135°
Rotation de la tourelle	360° continue
Déport arrière de la tourelle	Zéro
Vitesse de translation - repliée	4,8 km/h
Vitesse de translation – déployée**	1,1 km/h
Aptitude en pente - 4x4 - repliée***	45%
Rayon de braquage – 4x4x2 intérieur	2,80 m
Rayon de braquage – 4x4x2 extérieur	5,7 m
Rayon de braquage – 4x4x4 intérieur	1,3 m
Rayon de braquage – 4x4x4 extérieur	3,6 m
Contrôles	12V DC proportionnels
Pneus	355/55 D625

### Alimentation

Motorisation	Deutz diesel D2011 L03i 3 cylindres 35,8 kW
Unité d'alimentation auxiliaire	12V DC
Capacité réservoir hydraulique	132,5 L
Capacité réservoir carburant	136,3 L

### Émissions sonores et niveau de vibration

Niveau de pression acoustique (au sol)	84 dBA
Niveau de pression acoustique (au panier)	75 dBA
Vibration	<2,5 m/s <sup>2</sup>

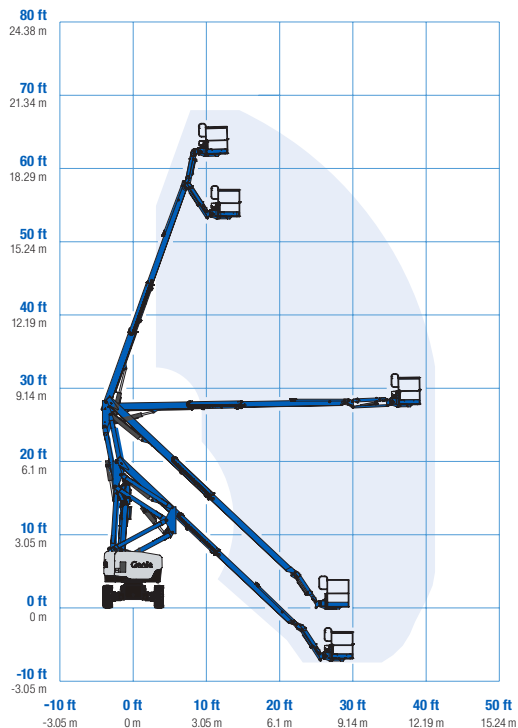
### Poids\*\*\*\*

CE 4x4 (pneus gonflés mousse)	10 281 kg
-------------------------------	-----------

### Conformité aux normes

Directive UE : 2006/42/CE - Machines (refonte EN280; 2004/108/CE (CEM); 2000/14/CE (niveau sonore extérieur)

### Courbe de travail Z-62/40

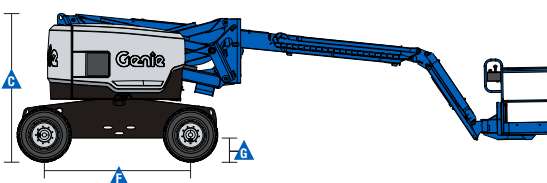
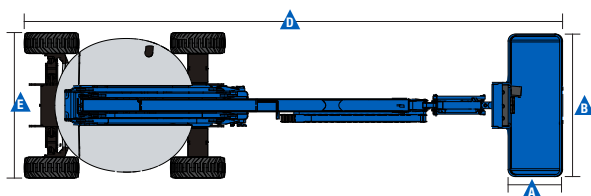


\* Hauteur de travail = Hauteur de plancher + 2 m.

\*\* En position déployée, la nacelle a été conçue pour rouler sur surfaces planes et fermes.

\*\*\* L'aptitude indique la capacité à gravir des pentes. Se référer au Manuel de l'Opérateur pour le degré des pentes autorisé.

\*\*\*\* Le poids varie en fonction des options et des normes des pays où la machine est livrée.





# Bras articulés automoteurs

Z<sup>®</sup>-62/40

## Caractéristiques

### Caractéristiques standard

#### Dimensions

- Hauteur de travail 20,87 m
- Portée horizontale 12,47 m
- Hauteur d'articulation 8,13 m
- Capacité de levage jusqu'à 227 kg

#### Productivité

- Panier avec mise à niveau automatique
- Panier à rotation hydraulique
- Commandes entièrement proportionnelles
- Interrupteur de direction intégré au joystick
- Connecteur de télématiques
- Refroidisseur huile hydraulique
- Système de validation de la translation
- Module de coupure de translation en cas de dévers
- Pré câblage 220 V dans le panier
- Avertisseur sonore
- Compteur horaire
- Alarme de dévers
- Alarme de descente & de translation
- Feux à éclats
- Tourelle rotative en continu sur 360°
- Capots verrouillables de la tourelle
- Déport arrière nul
- Traction positive continue
- Moteur de translation à 2 vitesses (rampe/rapide)
- Conception du bras à double parallélogramme
- Alarme de contact Lift Guard™ de prévention des risques d'écrasement

#### Alimentation

- Pompe électrique de secours 12V DC
- Voyant lumineux de la température / pression huile moteur sur panneaux de contrôle
- Dispositif de sécurité anti-redémarrage moteur
- Dispositif d'arrêt automatique moteur défectueux
- Préchauffage air d'admission

### Configuration simple selon vos besoins

#### Paniers

- Panier en acier de 1,83 m double entrée (portillon + guillotine)
- Panier en acier de 2,44 m triple entrée (1 portillon + 2 guillottes) - standard

#### Pendulaire

- Pendulaire articulé de 1,52 m (standard)

#### Moteur

- Deutz diesel 35,8 kW

#### Translation/direction

- 4 x 4 x 2 (standard)
- 4 x 4 x 4

#### Essieu

- Essieux oscillant actif (standard)

#### Pneus

- Tout terrain gonflés mousse
- Non marquants tout terrain (Mousse)



### Options et accessoires

#### Productivité

- Grille de protection autour du panier
- Main courante supérieure
- Prise air comprimé<sup>(1)</sup>
- Alimentation dans le panier (incl. fiche et prise/disjoncteur différentiel résiduel à protection contre les surintensités sur demande)<sup>(4)</sup>
- Pack projecteurs de travail (2 sur le châssis, 2 sur le panier)<sup>(1)</sup>
- Huile hydraulique biodégradable
- Kit pour environnement hostile<sup>(1)</sup>: soufflets de cylindre, joints racleurs de flèche et protection du pupitre de commande du panier et au sol
- En complément du kit de base, kit Deluxe pour environnement hostile<sup>(1)</sup> avec bouclier de tourelle, protection de couronne d'orientation, protection des tuyaux à l'arrière, capots moteur et préfiltre à air
- Module de coupure d'élévation en cas de dévers (configuration logiciel)
- Track & Trace<sup>(2)</sup> (unité GPS avec géolocalisation machine et informations travaux en cours)
- Plateau avec support pour tubes et tuyauteries<sup>(1)</sup>
- Structure de Protection de l'Opérateur<sup>(3)</sup>
- Plateau à outils<sup>(3)</sup>
- Point d'ancrage mobile<sup>(3)</sup>

#### Alimentation

- Jauges de surveillance moteur<sup>(1)</sup>
- Générateurs AC (120V/50Hz ou 240V/50Hz, 3000W), hydraulique<sup>(1)</sup>
- Pré-filtre moteur diesel<sup>(1)</sup>
- Silencieux et purificateur d'échappement<sup>(1)</sup>
- Thermostat basse température avec anti-démarrage
- Kit démarrage à froid : préchauffage moteur et chargeur de batteries
- Kit grand froid<sup>(1)</sup>

<sup>(1)</sup> Option montée en usine uniquement

<sup>(2)</sup> Abonnement 2 ans compris

<sup>(3)</sup> Disponible en service après-vente uniquement

<sup>(4)</sup> Non disponible avec générateur